

かなえるリハビリ訪問看護ステーション岸和田

kanaeru rehabili home-visit nursing care station kishiwada

ステーション案内
STATION PROFILE

訪問看護事業 / 介護予防訪問看護事業 (訪問リハビリ含む)

かなえるリハビリ訪問看護ステーション	〒550-0015 大阪市西区南堀江1-16-15 4階 D号室
かなえるリハビリ訪問看護ステーション住之江	〒559-0001 大阪市住之江区粉浜3丁目15-9 コテジヤルダン203号室
かなえるリハビリ訪問看護ステーション都	〒604-8375 京都市中京区西ノ京池ノ内町19-11 御池KSビル202号室
株式会社かなえるリンク	〒550-0015 大阪市西区南堀江1-16-15 4階 A号室

詳しい情報は
かなえるリハビリ訪問看護ステーション公式サイト

かなえるリハビリ訪問看護ステーション

検索

<http://houmonkango.kanaerulink.co.jp>



「笑顔で過ごす時間」のお手伝いをさせて下さい。



かなえるリハビリ訪問看護ステーション岸和田
管理者 岸 理英子 (看護師)

家族の看取りを経験し、疾患がありながらも住み慣れた家で過ごす事の大切さや大変さを知り、少しでも地域医療への恩返しができるばと看護師になりました。

病気との共存は苦痛と不安がご本人・ご家族にとつて大きな問題です。身体的にも精神的にも安定しない環境をどうすれば少しでも支えさせてい

く事ができ、住み慣れた環境で安心して過ごせるのかを日々考えます。

かなえるリハビリ訪問看護ステーション岸和田はリハビリと看護が連携し、自宅での安全な生活やADL向上により、ご本人らしく生活を継続できる日常と介護者の負担軽減を目指しています。

その為には、ご本人・ご家族のお気持ちを伺い、関係機関と共に同じ目標に向かっていく事が必要です。お気持ちを聞く事が大切であり、私たちは傾聴し、一緒に悩み、問題を解決していく事を何よりも大事にしています。

難病と闘っている方、先天性の疾患を持ちながらも頑張っている児を大切に育むご両親、脳血管障害により生活が変わってしまった方など、関わらせていた

だき、一緒に悩み、少しずつ前へ進む事で私たちが医療従事者は成長させていたいています。

在宅での悩みや不安を聞かせて下さい。当ステーションの看護師療法士にお話しただければ全力でサポートさせていただきます。笑顔で過ごす時間のお手伝いをさせていただければ幸いです。

かなえるリハビリ訪問看護ステーション岸和田

当ステーションの「看護師」・「療法士」に在宅での「悩みや不安」を聞かせて下さい

かなえるリハビリ訪問看護ステーション岸和田のスタッフをご紹介します。

令和元年という節目の年に、「かなえるリハビリ訪問看護ステーション岸和田」と事業所名を改め、24時間対応を備えた事業所として開設する運びとなりました。

当事業所の特徴は、大きく二つあります。

まず、一つ目は、理学療法士や作業療法士、言語聴覚士といったリハビリ職が多く在籍する訪問看護ステーションであるということです。地域では、病院から退院した後もまだまだリハビリを必要とされる方や、難病等に罹患されリハビリを必要とされる方が多いというのが現状です。

地域の方々の笑顔が少しでも増えるように、地域貢献に取り組んで参りたいと思います。

二つ目は、パーキンソン病特化型のデイサービスを併設していることです。デイサービスを利用されている方の中には、訪問看護と併用している利用者様も多くいます。訪問看護デイサービスで連携してアプローチをすることで、難病でお困りの方々の生活が少しでも安心して送ることができればと考えています。

当事業所の「特徴」は、大きく「二つ」あります。

かなえるリハビリ訪問看護ステーション岸和田
所長 田中 俊 (理学療法士)

その人の理想とする生活ができるようにお手伝いします

様々な疾病や障がいを抱えている状況にあるご利用者の思いや悩みをじっくりと聴き、病気や障がいだけでなく、その人の理想とする生活ができるよう一緒に考えお手伝いさせていただきます。



看護師 烏野 あゆみ

難病の方を中心に様々な疾患の方を担当しています

訪問リハビリの仕事をはじめてはや10年近くが経ちました。難病の方を中心に様々な疾患の方を担当させて頂いており、たとえ病気や障がいを持っていても、ご利用者が前向きに日々を過ごせるようお手伝いしたいと考えています。



作業療法士 永吉 琢也

言語聴覚士としてご利用者の在宅での食事面を包括的に管理

食事が減れば栄養不足となり、筋肉量が落ち、自宅でできなくなることができなくなります。さらに食事が減れば悪循環に陥るため、そうならないように回避と予防を他職種と連携して取り組んでいます。



言語聴覚士 畑山 浩二

多方面から小児のリハビリに携わった経験と技術

病院で小児分野を専門に16年勤務、その後通園施設、訪問リハビリと、多方面から小児のリハビリに携わっていただいた技術と、自身の3人の子供を育てる中での経験を生かし、ご利用児(者)とご家族のこれから、より良いものになるようにお手伝いできればと思います。



理学療法士 吉村 正子

かなえるリハビリ訪問看護ステーション岸和田の「サービス提供エリア」になります。



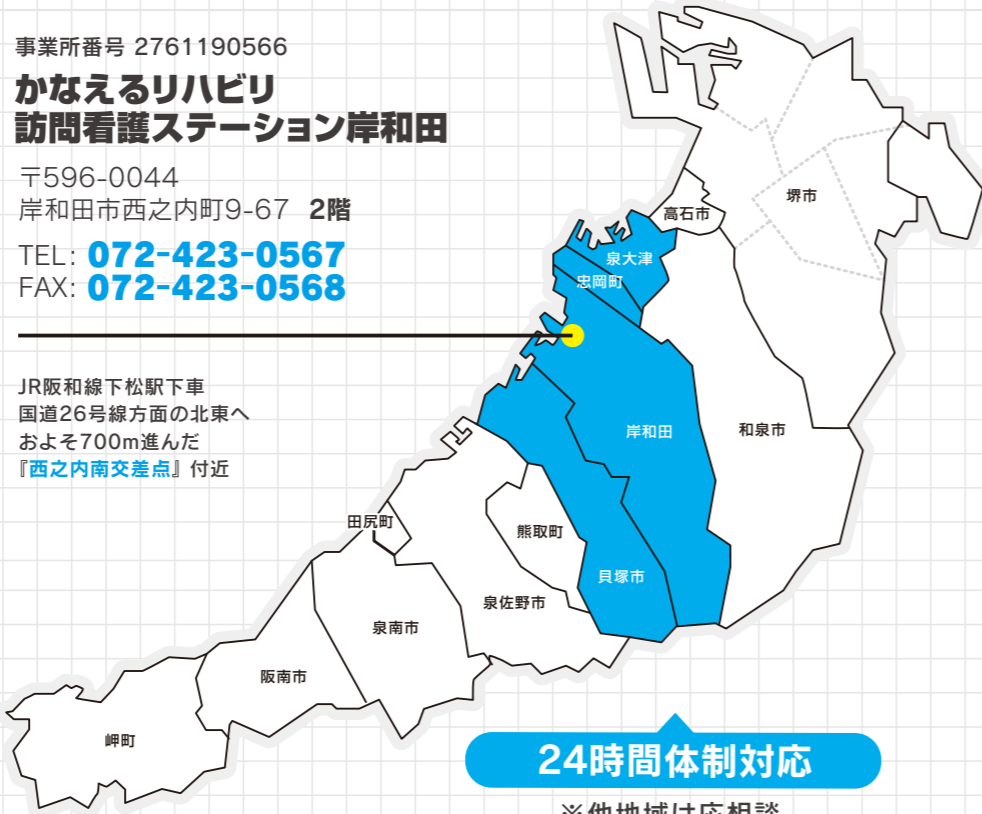
事業所番号 2761190566

かなえるリハビリ 訪問看護ステーション岸和田

〒596-0044
岸和田市西之内町9-67 2階
TEL: **072-423-0567**
FAX: **072-423-0568**



JR阪和線下松駅下車
国道26号線方面の北東へ
およそ700m進んだ
『西之内南交差点』付近



24時間体制対応

※他地域は応相談

介護保険料金目安

※1割負担の例になります。2割・3割負担の方は下記料金表に負担割合をかけます

地域加算: **10.42円**

訪問看護

■看護師

30分未満	30分以上 60分未満	1時間以上 1時間30分未満
467単位	816単位	1,118単位
487円	851円	1,165円

■理学療法士・作業療法士・言語聴覚士

20分(1回)	20分 2回(40分)	20分 3回(60分)
296単位	592単位	798単位
309円	617円	832円

介護予防訪問看護

■看護師

30分未満	30分以上 60分未満	1時間以上 1時間30分未満
448単位	787単位	1,080単位
467円	820円	1,126円

■理学療法士・作業療法士・言語聴覚士

20分(1回)	20分 2回(40分)	20分 3回(60分)
286単位	572単位	771単位
298円	596円	804円

※各種加算等の詳細につきましてはお問い合わせ下さい。

看護師、理学療法士、作業療法士、言語聴覚士が総合的・専門的にサポートします。今までのリハビリ提供体制に加えて、「**24時間対応**」を含めた「**看護体制を強化**」し、より地域に密着したサービス提供に努めて参ります。

▶看護

安定した生活を送る為に、病状、障がいの観察やケアを実施します。生活リズムを整え、適切な医療処置を行います。

生活リズムの調整
(生活指導、助言等)
服薬の管理、褥瘡の処置
医療機器の管理・操作援助・指導
など



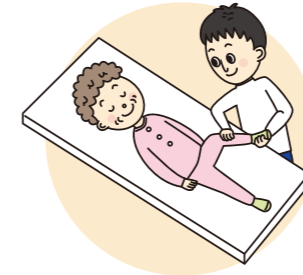
**24時間365日
万全な体制**

万全な24時間365日体制で、緊急時には、必ず看護師が電話を受け、必要な訪問看護を実施いたします。

▶機能訓練

身体機能の維持や向上、活動性向上による生活範囲の拡大をめざした訓練を実施します。

関節可動域・筋力強化訓練
バランス・歩行訓練 など



▶生活リハビリ

日常生活の動作自体もリハビリと捉え、動作指導や提案を行いながら、よりよい生活の獲得を目指します。認知症の方にも、趣味活動などを取り入れながら、安定した生活を送れるように支援します。

日常生活動作練習
趣味活動などをういたリハビリの導入
余暇活動への参加促進 など



▶小児リハビリ

年齢に応じた生活のあり方を考慮し、自立と発達の促進を目指したリハビリを実施します。

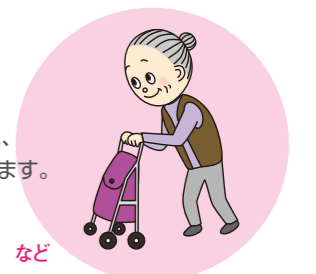
遊びや学習準備、将来に備えた支援、ADLをはじめとして自分の事は自分で出来るようになること、家での役割を持つことを支援、運動発達・心理面の発達の促進 など



▶要支援の方へのリハビリ

現状出来ている生活を継続して行えるように、またこれから運動機能が低下し、要介護状態へと移行しないように、予防的視点からリハビリを実施します。

生活に関する相談・助言
自宅で可能な訓練の提案、健康管理 など



▶言語聴覚士によるリハビリ

飲み込み、意思伝達が困難な方に対して指導をしたり、最適な意思伝達方法を提案し「その人らしさ」の表現を支援します。

口腔運動、口腔ケア、言語理解の練習、語想起訓練、呼吸訓練、文字盤の導入、勢の指導、介助方法の指導 など



▶難病の方へのリハビリ

病気の進行を考慮したリハビリを提供し、現状出来ている趣味活動などの継続支援や、今の生活をより良く続けられるように支援します。

環境設定(コミュニケーションツールなど)
機能訓練、精神面のケア
呼吸リハビリ など



▶連携

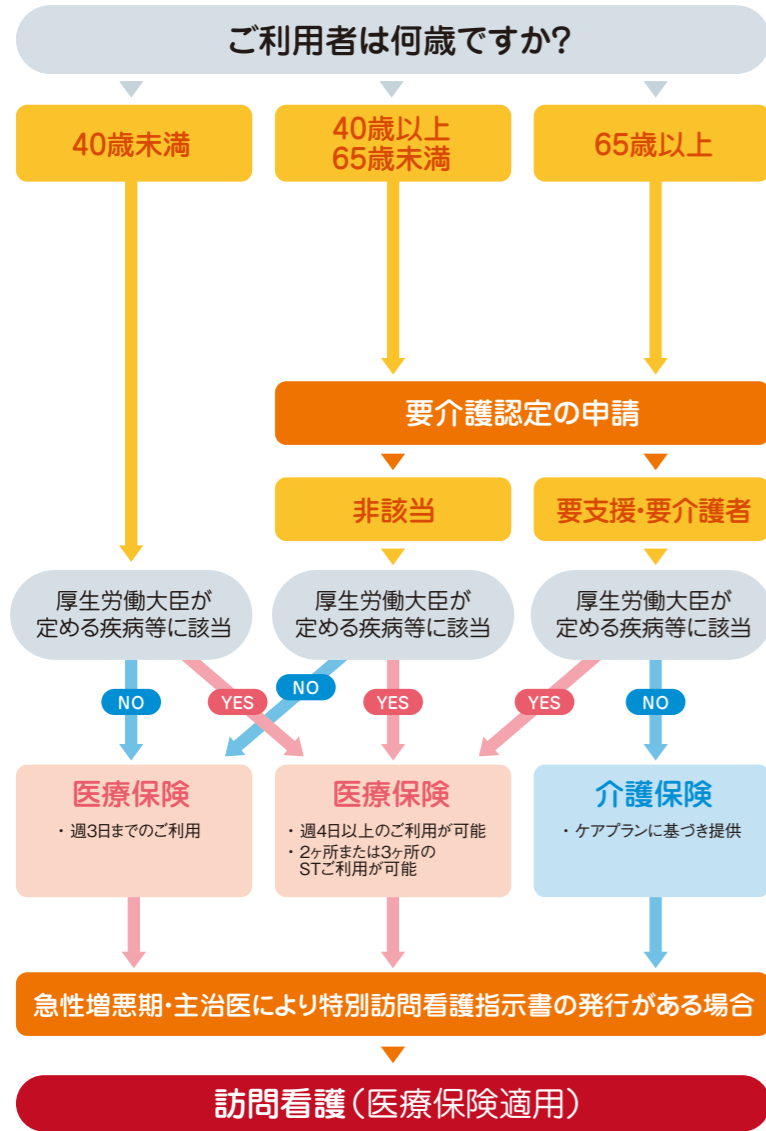
他職種(ケアマネジャー、介護職、療法士、看護師など)や家族様との連携を行います。家族様との協力も図りながら、介助方法などの統一などもめざし、利用者様がより良い生活が送れるようにアプローチします。



医療保険について

以下のような方で主治医が訪問看護を必要と認めた方が「医療保険適用」となります。

「介護保険の対象でない方」および「該当しない方」、「40歳未満の方」
介護保険の被保険者のうち「厚生労働大臣が定める疾病等の方」および「特別訪問看護指示書が発行されている方」



厚生労働大臣が定める疾病等

- ① 末期の悪性腫瘍
- ② 多発性硬化症
- ③ 重症筋無力症
- ④ スモン
- ⑤ 筋萎縮性側索硬化症
- ⑥ 脊髄小脳変性症
- ⑦ ハンチントン病
- ⑧ 進行性筋ジストロフィー症
- ⑨ パーキンソン病
- ⑩ 進行性核上性麻痺
- ⑪ 大脳皮質基底核変性症
- ⑫ 多系統萎縮症
- ⑬ プリオン病
- ⑭ 亜急性硬化性全脳炎
- ⑮ ライソゾーム病
- ⑯ 副腎白質ジストロフィー
- ⑰ 脊髄性筋萎縮症
- ⑱ 球脊髄性筋萎縮症
- ⑲ 慢性炎症性脱髄性多発神経炎
- ⑳ 後天性免疫不全症候群
- ㉑ 頸髄損傷
- ㉒ 人工呼吸器を装着している状態

PDリハビリティサービス かなえるLIFE



「訪問看護ステーション」と 「デイサービス」で連携してアプローチ

パーキンソン病特化型デイサービス
PDリハビリティサービス かなえるLIFE
責任者 門田 淳志（理学療法士）

在宅での「悩み」や「不安」を聞かせて下さい。
当ステーションの看護師・療法士にお話しただければ
全力でサポートさせていただきます。

お気軽にご相談ください。 ☎ 072-423-0567

PDリハビリティサービスかなえるLIFEは、平成29年9月、パーキンソン病患者に特化したデイサービスとして岸和田市西之内町に開設しました。

かなえるLIFEでは、「リハビリテーション専門職」が、ご利用者一人ひとりに合わせた「生活機能評価」を行い、その結果を元に、ご利用者ご家族およびケアマネジャーと相談の上、パーキンソン病に見られる様々な症状に対応し、維持改善するための「個別プログラム」をご提案しています。また、より効果的なプログラムを作成するため、大学と連携しプログラムの効果検証を行っています。

また、「ご利用者ご家族には、私達が気付けないような、病気に対する疑問や不安があるのではないか」という思いから、同じ悩みや不安を語り合うピアサポートの場として家族会「ココロの輪」を開催しています。

地域に密着し、パーキンソン病の皆さまの「自分で出来る」が増えて、「もっとやりたい」毎日のために、かなえるLIFEでは、心と身体を動かすお手伝いをします。